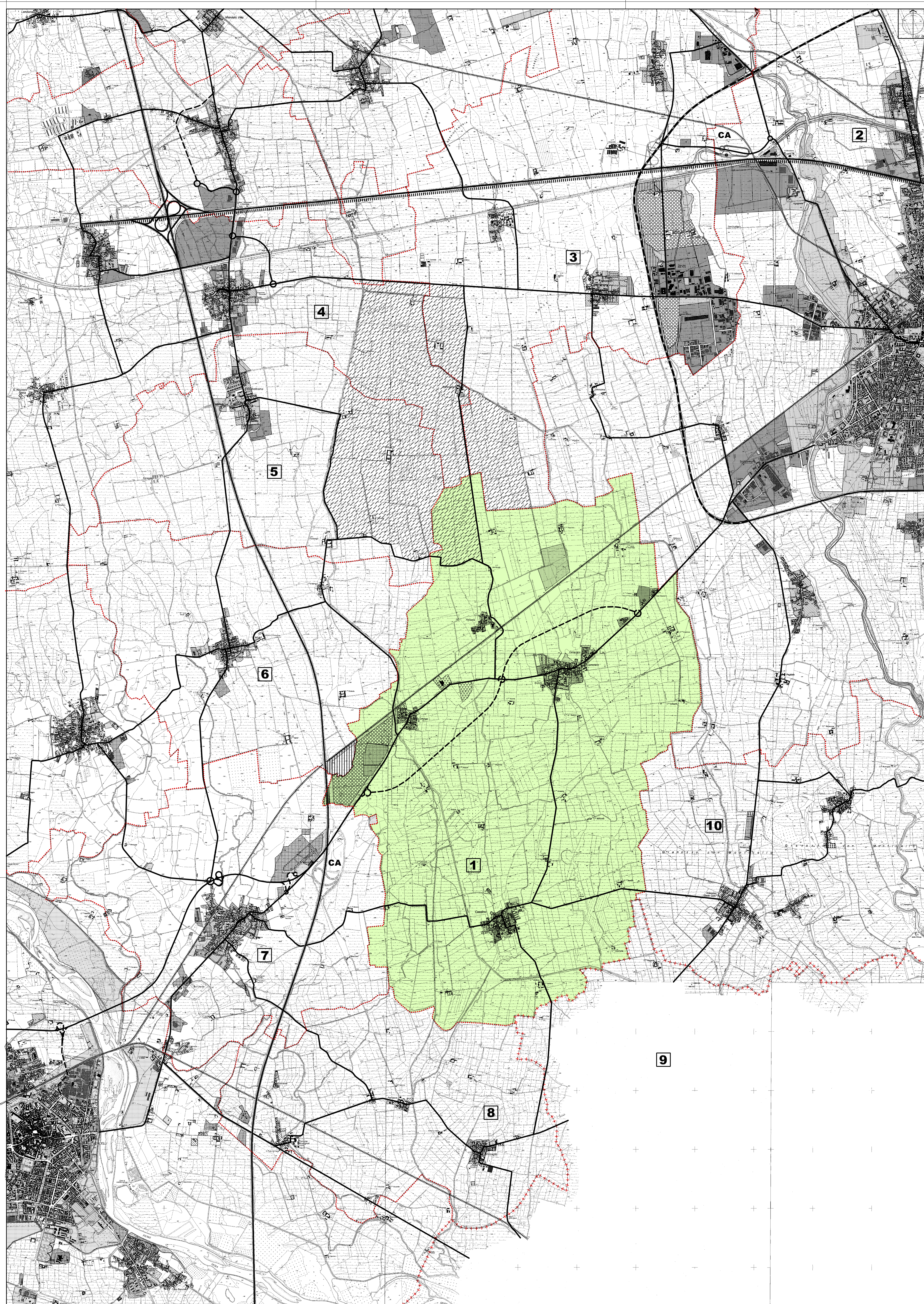


LEGENDA

1	COMUNE DI CASALINO	2	COMUNE DI NOVARA
3	COMUNE DI S.PIETRO MOSEZZO	4	COMUNE DI BIANRATE
5	COMUNE DI CASALBELTRAME	6	COMUNE DI CASALVOLONE
7	COMUNE DI BORGO VERCELLI	8	COMUNE DI VINZAGLIO
9	REGIONE LOMBARDA	10	COMUNE DI GRANOZZO CON MONTICELLO
	LIMITI DEL TERRITORIO COMUNALE		LIMITI DELLA REGIONE PIEMONTE
	VIABILITÀ PRINCIPALE ESISTENTE		VIABILITÀ PRINCIPALE IN PROGETTO
	LINEE FERROVIARIE		CORRIDOIO PER L'ALTA VELOCITÀ FERROVIARIA
CA	CA : NUOVO CASELLO AUTOSTRADALE		AREE A PREVALENTE DESTINAZIONE RESIDENZIALE
	AREE A PREVALENTE DESTINAZIONE PER SERVIZI ED ATTREZZATURE		AREE A VERDE PRIVATO
	AREE A VERDE AMBIENTALE		AREE PRODUTTIVE DI NUOVO IMPIANTO
	AREE A PREVALENTE DESTINAZIONE PRODUTTIVA E ASSIMILABILI		AREE PER IMPIANTI RICETTIVO - ALBERGHIERI E DEL TEMPO LIBERO
	AREE COMMERCIALI		AREE AGRICOLE A VALENZA AMBIENTALE: RISERVA PALUDE CASALBELTRAME
	AREE AGRICOLE IN AMBITO URBANO		AREE PRODUTTIVE DI NUOVO IMPIANTO, INTERESSATA DA ACCORDO DI PIANIFICAZIONE, RICADENTE NEL TERRITORIO DI CASALVOLONE



Regione Piemonte Provincia Novara	Comune di CASALINO		
A.S.L. n. 13	P.R.G.C. 2009		
Legge regionale n. 56 del 5.12.1977 successive modificazioni e integrazioni	Nuovo Piano Regolatore Generale Comunale		
Progettista: Architetto Francesco Brugnano Collaborazione: Architetto Estelle Ferrara	delibera C.C. n. del esecutiva il		
Elaborati del:	Il Sindaco	Il Segretario comunale	Il Progettista
PROGETTO DEFINITIVO	Il Responsabile del procedimento		
base cartografica aggiornata al:	DICEMBRE 2008		
Scala 1:25000	Titolo dell'elaborato:		
Tav.	P 1		
Territorio sovracomunale: rappresentazione sintetica del piano			